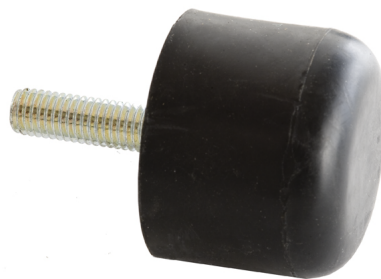
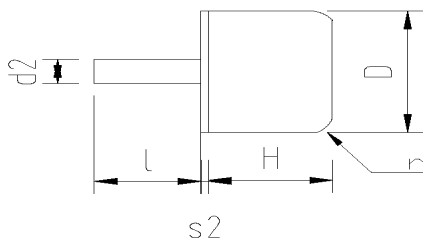


## Gummibuffertar



### Kranbuffert BS

Artikelnummer	D	H	d2	l	r	s2	F	W
	mm	mm	mm	mm	mm	mm	kN	J
200-1040	40	32	M8	28	8	2	15	70
200-1050	50	40	M10	28	10	2	24	140
200-1060	63	50	M10	28	12,5	3	37,5	280
200-1080	80	63	M12	37	16	3	60	560
200-1100	100	80	M12	36	20	4	95	1120
200-1120	125	100	M16	36	25	4	150	2240
200-1160	160	125	M16	44	32	6	240	4400
200-1200	200	160	M20	44	40	6	375	8800
200-1250	250	208	M20	47	50	8	400	12500

F = ändkraften vid 50% infjädring

W = energiupptagningsförmågan vid 50% ( max tillåten ) infjädring

#### Material

Platta: Förzinkat stål

Gummi: NR/SBR

Hårdhet: 70° shore A

Vill du veta mer kontakta oss på:

**Mobil Elteknik Sverige AB**  
Lovisebergsvägen 13, SE-141 32 Huddinge, Sverige  
Tel +46 8 449 50 00 Fax +46 8 449 50 01  
info@mets.nu www.mets.nu