

## METALLDON MED SKRUVFATTNING, 250A

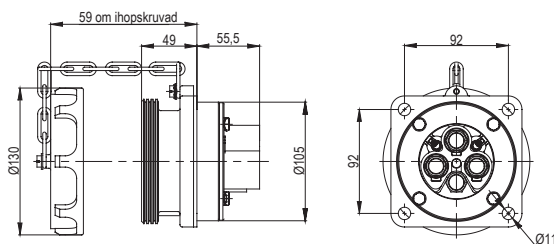
- Robusta kontaktdon för tuffa applikationer som gruvor, hamnar, stålverk.
- Ytterhölje i gjuten, härdad aluminium. Fästdetaljer i rostfritt stål. Packning i neopren.
- Isolator i termohärdad, gjuten plast. Isolator för han- eller honkontakt passar till både stickpropp och uttag.
- Hylsor, stift och kabeländar i silverpläterad kopparlegering som garanterar säker drift upp till 200° C.
- Jordkontakten är direkt skruvad i ytterhölje och garanterar en säker jordning.
- Kabeländarna som skruvas i stift/hylsa är utbytbara. Kan crimpas eller lödas.
- 2 st pilotkontakter för el-förregling.



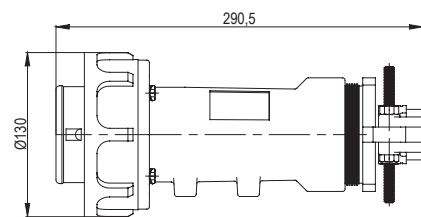
### Teknisk data

Max spänning	3,3 kV
Testspänning	10 kV 50 Hz 1 min
Märkström	250 A
Kontaktresistens	< 1mOhm
Spänning	500 Vac, 750 Vdc
Kapslingsklass	IP 67
Stötclass	IK 7
Temperaturområde	-30 + 150° C
Kabelarea	35 - 70 mm <sup>2</sup>
Material ytterhölje	Aluminium
Norm	N.F.C. 63300 CEI 309-1 (delvis)

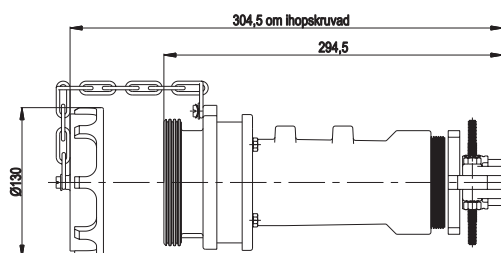
### UTTAG



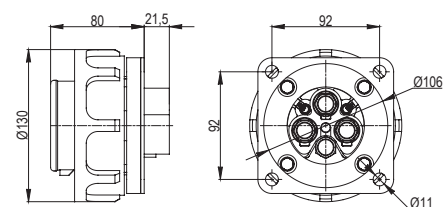
### STICKPROPP



### SKARVDON



### INTAG



## METALLDON MED SKRUVFATTNING, 250A

	Antal poler	Kabelarea mm <sup>2</sup>	Typ	Artikel nummer	E-nummer
<b>Uttag, honkontakt</b>					
	2x250A+J+2pil	50	3PV4	ME 330 340 C	24 355 31
	2x250A+J+2pil	70	3PV4	ME 330 342 C	24 355 32
	3x250A+J+2pil	50	3PV4	ME 330 344 C	24 355 33
	3x250A+J+2pil	70	3PV4	ME 330 156 C	24 355 34
	4x200A+J+2pil	35	3PV4	ME 330 346 C	24 355 35
	4x200A+J+2pil	50	3PV4	ME 330 158 C	24 355 36
	4x200A+J+2pil	70	3PV4	ME 331 326 C	24 355 37
<b>Stickpropp, hankontakt</b>					
	2x250A+J+2pil	50	3PV4	ME 330 339 C	24 355 01
	2x250A+J+2pil	70	3PV4	ME 330 341 C	24 355 02
	3x250A+J+2pil	50	3PV4	ME 330 343 C	24 355 03
	3x250A+J+2pil	70	3PV4	ME 330 155 C	24 355 04
	4x200A+J+2pil	35	3PV4	ME 330 345 C	24 355 05
	4x250A+J+2pil	50	3PV4	ME 330 157 C	24 355 06
	4x200A+J+2pil	70	3PV4	ME 331 328 C	24 355 07
<b>Intag, hankontakt</b>					
	2x250A+J+2pil	50	3PV4	ME 330 401 C	24 355 21
	2x250A+J+2pil	70	3PV4	ME 330 403 C	24 355 22
	3x250A+J+2pil	50	3PV4	ME 330 409 C	24 355 23
	3x250A+J+2pil	70	3PV4	ME 330 411 C	24 355 24
	4x200A+J+2pil	35	3PV4	ME 330 417 C	24 355 25
	4x200A+J+2pil	50	3PV4	ME 330 223 C	24 355 26
	4x200A+J+2pil	70	3PV4	ME 331 331 C	24 355 27
<b>Skarvdon, honkontakt</b>					
	2x250A+J+2pil	50	3PV4	ME 330 400 C	24 355 11
	2x250A+J+2pil	70	3PV4	ME 330 402 C	24 355 12
	3x250A+J+2pil	50	3PV4	ME 330 408 C	24 355 13
	3x250A+J+2pil	70	3PV4	ME 330 410 C	24 355 14
	4x200A+J+2pil	35	3PV4	ME 330 416 C	24 355 15
	4x200A+J+2pil	50	3PV4	ME 330 224 C	24 355 16
	4x200A+J+2pil	70	3PV4	ME 331 330 C	24 355 17
<b>Mångpoliga don</b>					
<b>Uttag, honkontakt</b>					
	24x30A	6	3PV4	ME 331 306	
	37x30A	6	3PV4	ME 331 293	
<b>Stickpropp, hankontakt</b>					
	24x30A	6	3PV4	ME 331 315	
	37x30A	6	3PV4	ME 331 294	
<b>Intag, hankontakt</b>					
	24x30A	6	3PV4	ME 331 311	
	37x30A	6	3PV4	ME 331 312	
<b>Skarvdon, honkontakt</b>					
	24x30A	6	3PV4	ME 331 309	
	37x30A	6	3PV4	ME 331 310	

Vill du veta mer kontakta oss på:

**Mobil Elteknik Sverige AB**

Lovisebergsvägen 13, SE-141 32 Huddinge, Sweden

Tel +46 8 449 50 00 Fax +46 8 449 50 01

info@mets.nu www.mets.nu