

METALLDON MED SKRUVFATTNING, 400A

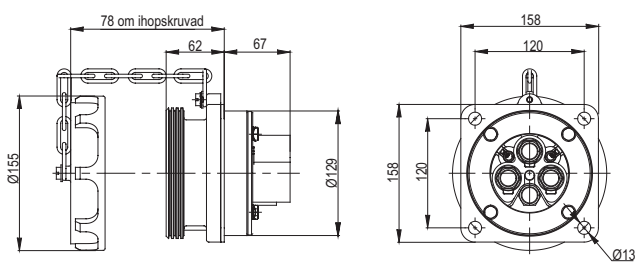
- Robusta kontaktdon för tuffa applikationer som gruvor, hamnar, stålverk.
- Ytterhölje i gjuten, härdad aluminium. Fästdetaljer i rostfritt stål. Packning i neopren.
- Isolator i termohärdad, gjuten plast. Isolator för han- eller honkontakt passar till både stickpropp och uttag.
- Hylsor, stift och kabeländar i silverpläterad kopparlegering som garanterar säker drift upp till 200° C.
- Jordkontakten är direkt skruvad i ytterhölje och garanterar en säker jordning.
- Kabeländarna som skruvas i stift/hylsa är utbytbara. Kan crimpas eller lödas.
- 2 st pilotkontakter för el-förregling.



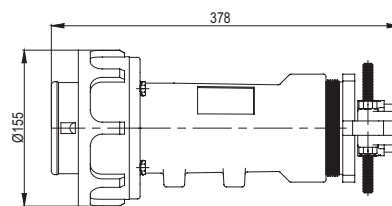
Teknisk data

| | |
|---------------------|------------------------------------|
| Max spänning | 3,3 kV |
| Testspänning | 10 kV 50 Hz 1 min |
| Märkström | 400 A |
| Kontaktresistens | < 1mOhm |
| Spänning | 500 Vac, 750 Vdc |
| Kapslingsklass | IP 67 |
| Stötklass | IK 7 |
| Temperaturområde | -30 + 150° C |
| Kabelarea | 95 - 185 mm ² |
| Material ytterhölje | Aluminium |
| Norm | N.F.C. 63300 CEI 309-1 (delvis) |

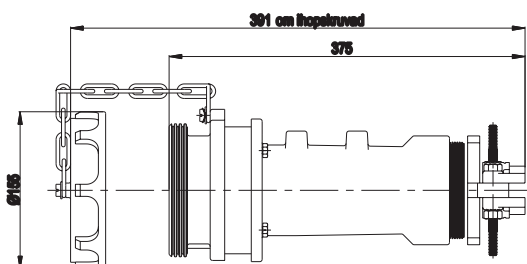
UTTAG



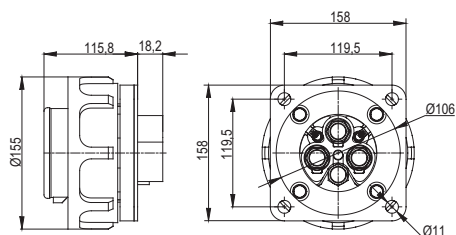
STICKPROPP



SKARVDON



INTAG



METALLDON MED SKRUVFATTNING, 400A

| | Antal poler | Kabelarea mm ² | Typ | Artikel nummer | E-nummer |
|-------------------------------|---------------|---------------------------|------|----------------|-----------|
| Uttag, honkontakt | | | | | |
| | 2x400A+J+2pil | 95 | 3PV5 | ME 330 348 C | 24 355 71 |
| | 2x400A+J+2pil | 120 | 3PV5 | ME 330 350 C | 24 355 72 |
| | 2x400A+J+2pil | 150 | 3PV5 | ME 331 262 C | 24 355 73 |
| | 3x400A+J+2pil | 95 | 3PV5 | ME 330 352 C | 24 355 74 |
| | 3x400A+J+2pil | 120 | 3PV5 | ME 330 354 C | 24 355 75 |
| | 3x400A+J+2pil | 150 | 3PV5 | ME 331 263 C | 24 355 76 |
| | 4x320A+J+2pil | 95 | 3PV5 | ME 330 356 C | 24 355 77 |
| | 4x320A+J+2pil | 120 | 3PV5 | ME 330 160 C | 24 355 78 |
| | 4x320A+J+2pil | 150 | 3PV5 | ME 331 264 C | 24 355 79 |
| Stickpropp, hankontakt | | | | | |
| | 2x400A+J+2pil | 95 | 3PV5 | ME 330 347 C | 24 355 41 |
| | 2x400A+J+2pil | 120 | 3PV5 | ME 330 349 C | 24 355 42 |
| | 2x400A+J+2pil | 150 | 3PV5 | ME 331 268 C | 24 355 43 |
| | 3x400A+J+2pil | 95 | 3PV5 | ME 330 351 C | 24 355 44 |
| | 3x400A+J+2pil | 120 | 3PV5 | ME 330 353 C | 24 355 45 |
| | 3x400A+J+2pil | 150 | 3PV5 | ME 331 269 C | 24 355 46 |
| | 4x320A+J+2pil | 95 | 3PV5 | ME 330 355 C | 24 355 47 |
| | 4x320A+J+2pil | 120 | 3PV5 | ME 330 159 C | 24 355 48 |
| | 4x320A+J+2pil | 150 | 3PV5 | ME 331 270 C | 24 355 49 |
| Intag, hankontakt | | | | | |
| | 2x400A+J+2pil | 95 | 3PV5 | ME 330 423 C | 24 355 61 |
| | 2x400A+J+2pil | 120 | 3PV5 | ME 330 425 C | 24 355 62 |
| | 2x400A+J+2pil | 150 | 3PV5 | ME 331 277 C | 24 355 63 |
| | 3x400A+J+2pil | 95 | 3PV5 | ME 330 431 C | 24 355 64 |
| | 3x400A+J+2pil | 120 | 3PV5 | ME 330 433 C | 24 355 65 |
| | 3x400A+J+2pil | 150 | 3PV5 | ME 331 278 C | 24 355 66 |
| | 4x320A+J+2pil | 95 | 3PV5 | ME 330 439 C | 24 355 67 |
| | 4x320A+J+2pil | 120 | 3PV5 | ME 330 441 C | 24 355 68 |
| | 4x320A+J+2pil | 150 | 3PV5 | ME 331 279 C | 24 355 69 |
| Skarvdon, honkontakt | | | | | |
| | 2x400A+J+2pil | 95 | 3PV5 | ME 330 422 C | 24 355 51 |
| | 2x400A+J+2pil | 120 | 3PV5 | ME 330 424 C | 24 355 52 |
| | 2x400A+J+2pil | 150 | 3PV5 | ME 331 274 C | 24 355 53 |
| | 3x400A+J+2pil | 95 | 3PV5 | ME 330 430 C | 24 355 54 |
| | 3x400A+J+2pil | 120 | 3PV5 | ME 330 432 C | 24 355 55 |
| | 3x400A+J+2pil | 150 | 3PV5 | ME 331 275 C | 24 355 56 |
| | 4x320A+J+2pil | 95 | 3PV5 | ME 330 438 C | 24 355 57 |
| | 4x320A+J+2pil | 120 | 3PV5 | ME 330 440 C | 24 355 58 |
| | 4x320A+J+2pil | 150 | 3PV5 | ME 331 276 C | 24 355 59 |
| Mångpoliga don | | | | | |
| Uttag, honkontakt | 61x30A | 6 | 3PV5 | ME 331 475 | |
| Stickpropp, hankontakt | 61x30A | 6 | 3PV5 | ME 331 478 | |
| Intag, hankontakt | 24x30A | 6 | 3PV5 | ME 331 480 | |
| Skarvdon, honkontakt | 24x30A | 6 | 3PV5 | ME 331 479 | |

Vill du veta mer kontakta oss på:

Mobil Elteknik Sverige AB

Lovisebergsvägen 13, SE-141 32 Huddinge, Sweden

Tel +46 8 449 50 00 Fax +46 8 449 50 01

info@mets.nu www.mets.nu